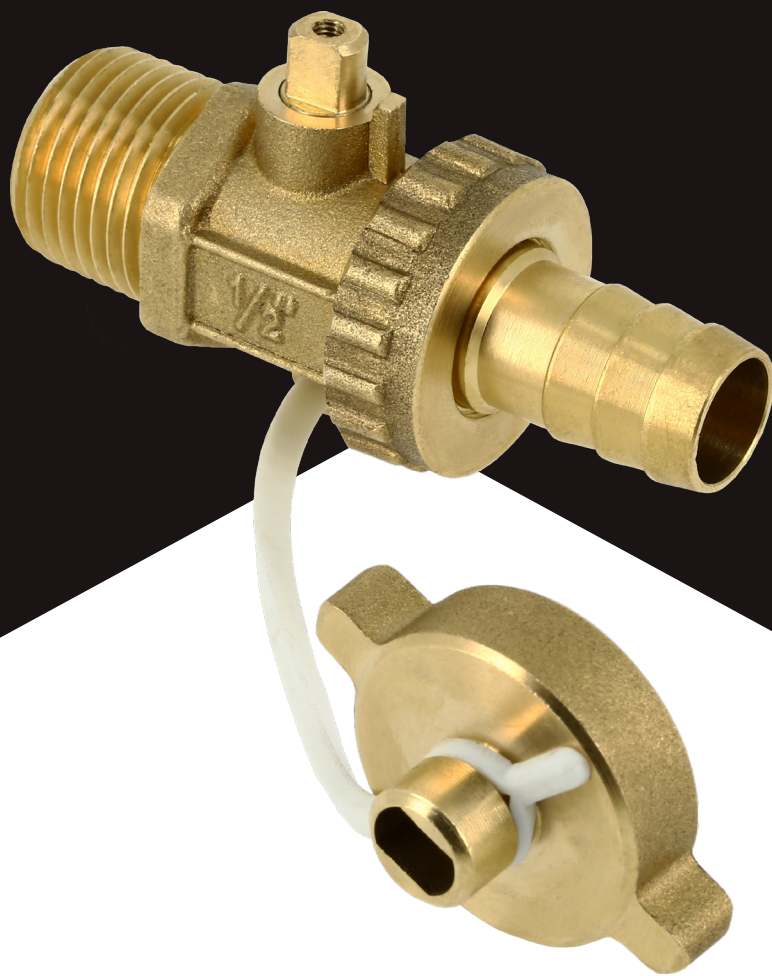


**bonfix**<sup>®</sup>  
the fitting factory

---



**KOGEL VUL- EN  
AFTAPKRANEN**

## INLEIDING

BONFIX B.V. levert een uitgebreid assortiment BONFIX kogel vul- en aftapkransen, in messing en messing vernikkelde uitvoeringen.

## TECHNISCHE SPECIFICATIES

De technische specificaties zijn op basis van de huidige stand van zaken. BONFIX B.V. behoudt zich het recht voor zonder voorafgaande aankondiging technische specificaties aan te passen. Aan de technische specificaties zoals hierin vermeld kunnen geen rechten ontleend worden.

## ALGEMEEN

De BONFIX kogel vul- en aftapkransen zijn bedoeld voor het vullen en aftappen van radiatoren of CV-installaties.

## TOEPASSING

De BONFIX kogel vul- en aftapkransen kunnen toegepast worden in CV-installaties, water en beregeningsinstallaties.

**LET OP!** Andere toepassingsmogelijkheden zijn uitsluitend toegestaan, afhankelijk van druk/temperatuur en medium, na schriftelijke toestemming van BONFIX B.V.

## TECHNISCHE GEGEVENS

De BONFIX kogel vul- en aftapkransen zijn vervaardigd uit eersteklas messing CW617N (CuZn40Pb2) en voorzien van een kogelafsluiting met open- en dichtstand, lange conische buitendraad en een zware slangkoppeling. De BONFIX kogel vul- en aftapkransen kunnen worden toegepast in situaties met een werkdruk van maximaal 1000 kPa (10 bar) en een maximale temperatuur van +90 °C.

## KWALITEITSKEURMERK

De BONFIX kogel vul- en aftapkransen hebben géén keur.

## INSTALLATIEVOORSCHRIFTEN

Gebruik voor het maken van een verbinding het goedgekeurde FittingFix PTFE afdichtingskoord (artikelnummer 81701) op de lange buitenschroefdraad. Bij het open- en dichtdraaien van de vul- en aftapkraan, de kap of knop nooit verder dan ¼ slag draaien.



### **GARANTIE EN AANSPRAKELIJKHEID**

- Garantie en aansprakelijkheid conform onze algemene voorwaarden. Deze zijn te vinden op onze website: [bonfix.nl/nl/algemene-voorwaarden](https://bonfix.nl/nl/algemene-voorwaarden).
- Schade veroorzaakt door spanningscorrosie valt niet binnen de productaansprakelijkheid.
- Gebruik bij montage passend gereedschap en voorkom beschadigingen.
- De productinformatie is vrijblijvend en onderhevig aan veranderingen.
- Het is de verantwoordelijkheid van de ontwerper om producten te kiezen, die geschikt zijn voor de gewenste toepassing.

**bonfix**<sup>®</sup>  
the fitting factory

---

**BONFIX.EU**

Dé fabrikant voor de installatiebranche!